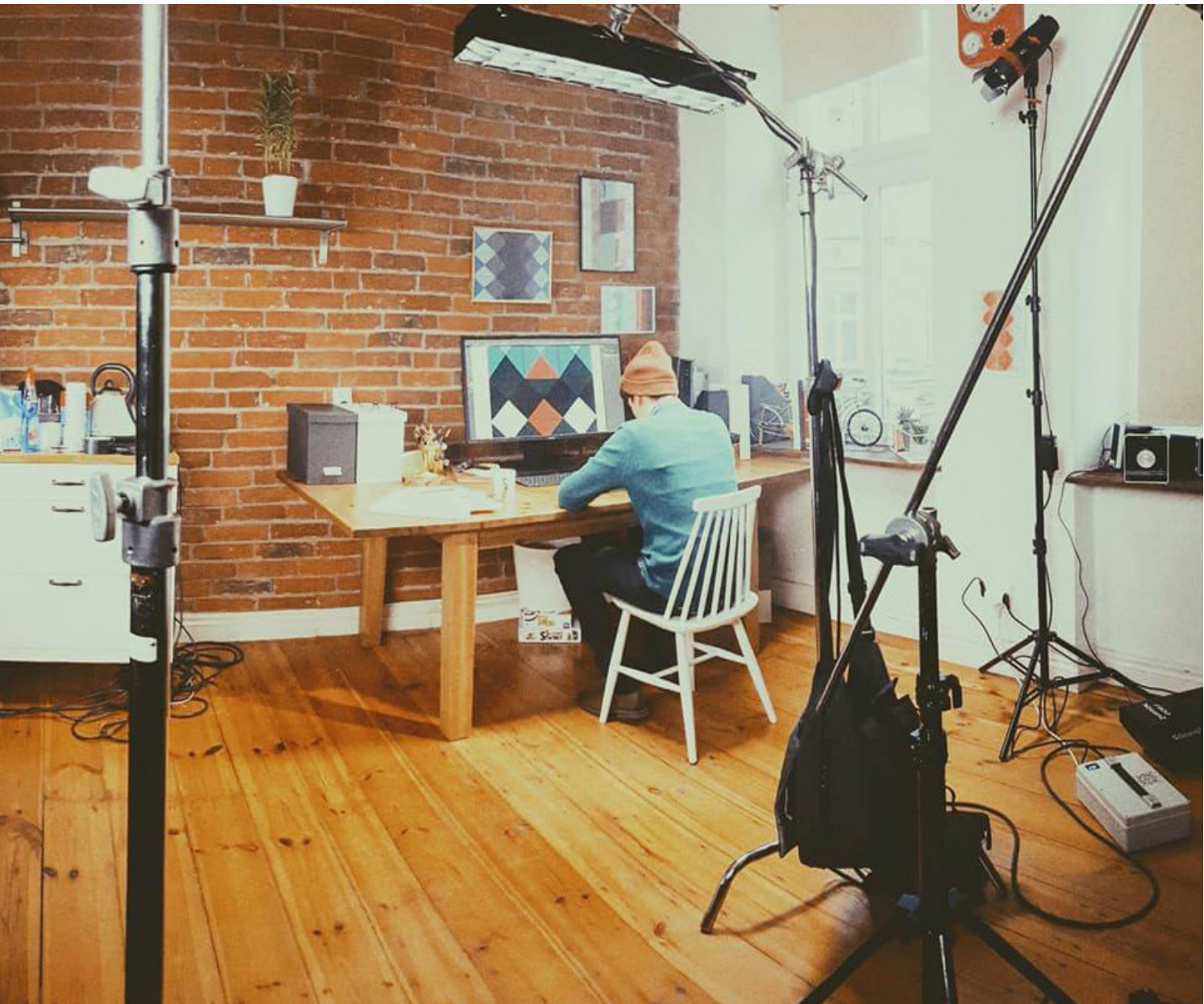








# Content



16	<b>Kontakt</b>
14	<b>Content Marketing</b>
12	<b>Wideo b2b</b>
10	<b>Travel</b>
8	<b>Reklamy_2</b>
6	<b>Reklamy</b>
4	<b>Rectrue</b>



# // RecTrue

Zajmujemy się  
tworzeniem  
reklam telewizyjnych  
i kinowych, kampani  
internetowych, oraz  
spotów radiowych.



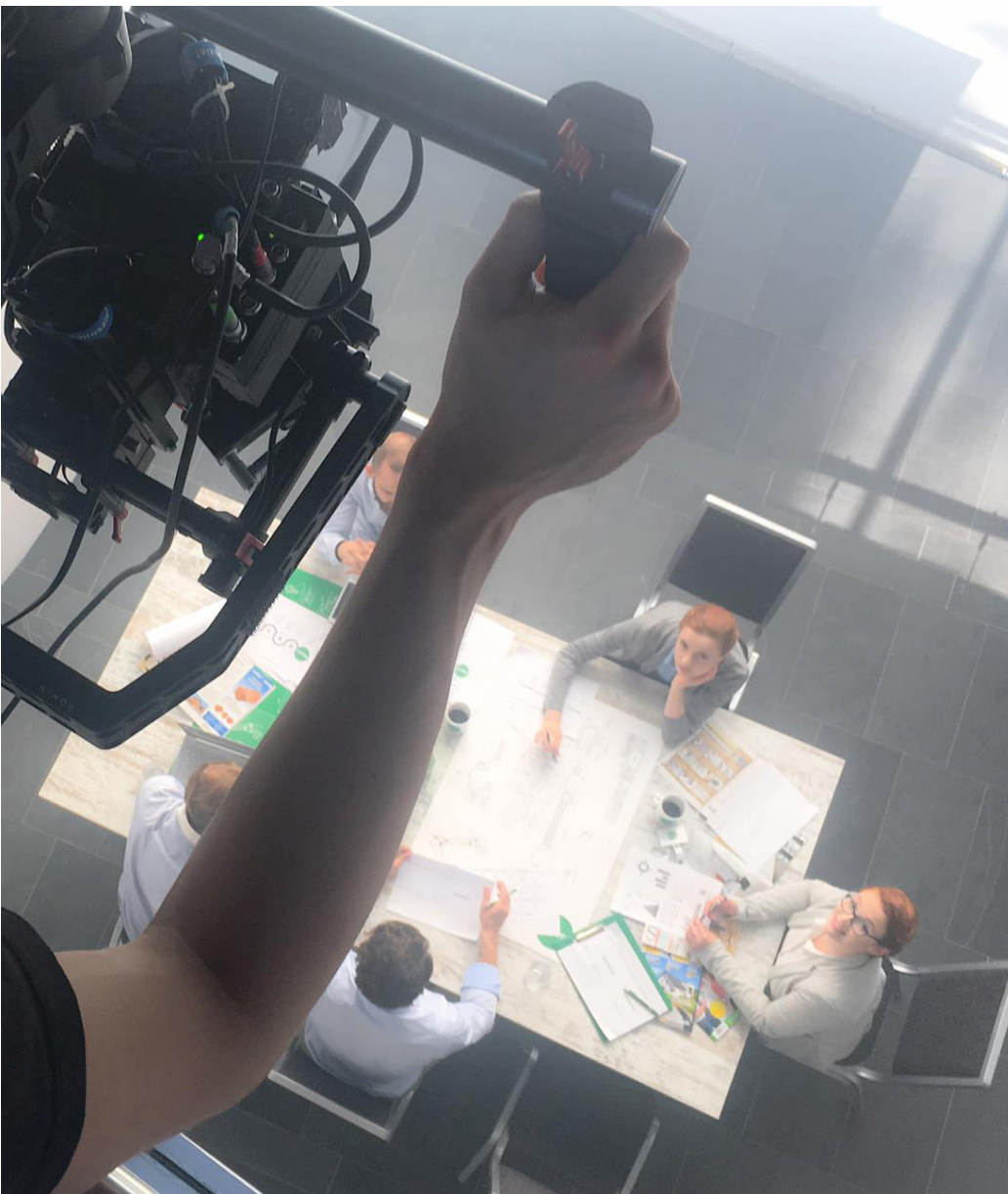
**MyPhone**  
Hammer

**ZOBACZ**

## // brief\_01

Zajmujemy się wysokiej jakości materiałami wideo takimi jak filmy korporacyjne, employer branding, relacje z wydarzeń i wypraw, filmy produktowe, formy dokumentalne i teledyski. W naszym portfolio są plany filmowe realizowane w tak

egzotycznych miejscach jak Botswana, Uganda czy masyw Elbrusa. Własne zaplecze techniczne pozwala nam na realizacje w pełni profesjonalnych produkcji, nawet w jakości 4K.



ZOBACZ

**Megaron**  
Niezawodny partner!

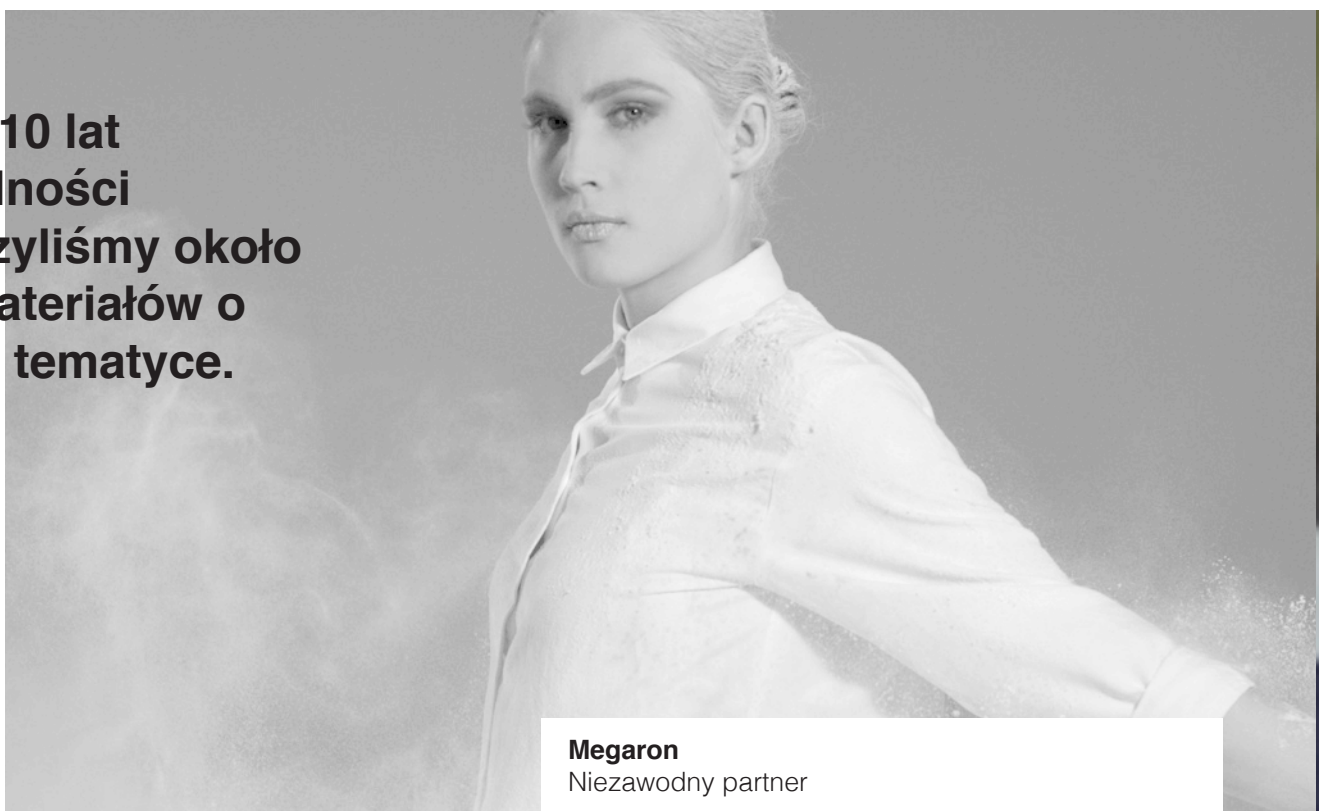
## // brief\_02

Oprócz działalności filmowej zajmujemy się również grafiką i animacją, nasze klipy są oprawione w wysokiej jakości materiały motion graphics i rendery 3d. Staramy się, aby nasze produkcje nie tylko wyglądały, ale również dobrze brzmiały, dlatego stale współpra-

cujemy ze studiem nagraniowym, gdzie wykonujemy sound mastering. Świat mediów pędzi szybciej niż Królik Bugs, dlatego staramy się nie zamykać w sztywnych ramach, jeżeli potrzebujecie czegoś nietypowego, czekamy na wyzwania!

# // REKLAMY

Przez 10 lat działalności stworzyliśmy około 300 materiałów o różnej tematyce.



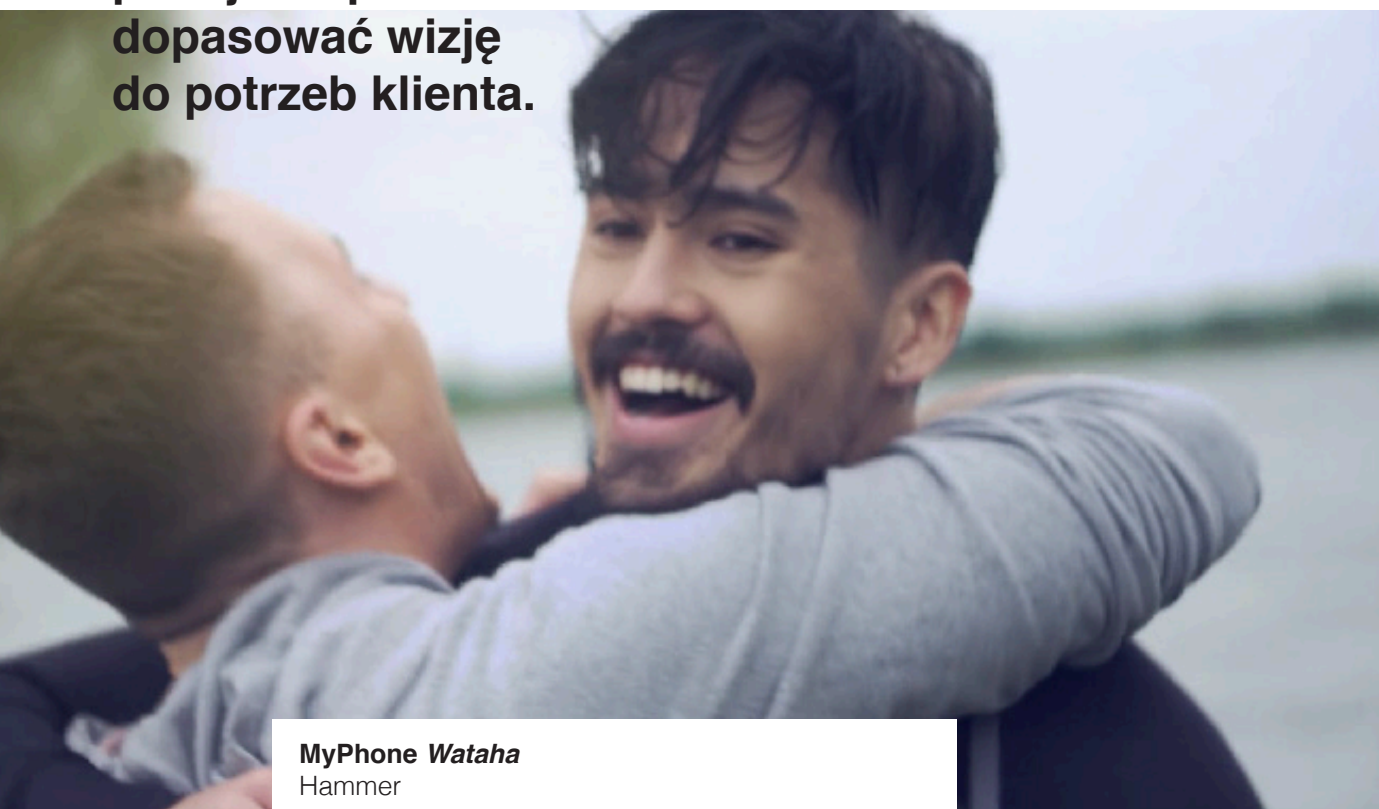
**Megaron**  
Niezwodny partner

## // tv 30 s

Megaron to polski producent gładzi szpachlowej. Punktem wyjścia do stworzenia reklamy był pomysł klienta, aby produkt przedstawić jakby był to wysokiej klasy samochód. Mimo innowacyjnej formy staraliśmy się również pokazać

cechy produktu. Innowacyjność, lekkość, nowoczesność i nieskazitelna biel. Dużym ryzykiem było przygotowanie reklamy w czerni i bieli. Naszym zdaniem, wyszło to jednak całkiem nieźle.

**Każdy film  
zaczyna się od  
scenariusza.  
Indywidualne  
podejście pozwala  
dopasować wizję  
do potrzeb klienta.**



**MyPhone *Wataha***  
Hammer

## // tv 30 s

Hammer to najmocniejszy telefon producenta. Testowaliśmy go bezlitośnie. „Wataha” to opowieść o 4 przyjaciółach z dzieciństwa, którzy spotykają się po latach. Każdy z nich poszedł inną drogą, każdy ma swoją pasję. Każdy z nich, ma też oczywiście taki sam telefon -

Hammer. Produkcja tej reklamy była dla nas wielką przygodą i wyzwaniem. Terminy goniły jak szalone, a my byliśmy zakopani w poszukiwaniu młodej i dorosłej watahy, motocykla, terenówki, motorówki, reprezentatywnej kuchni i plenerów.

# // REKLAMY\_2

Każdy spot  
powstaje w  
konsultacji z  
klientem, który  
ma ścisłą kontrolę  
nad efektem.



**Mamy to!**  
Komputronik

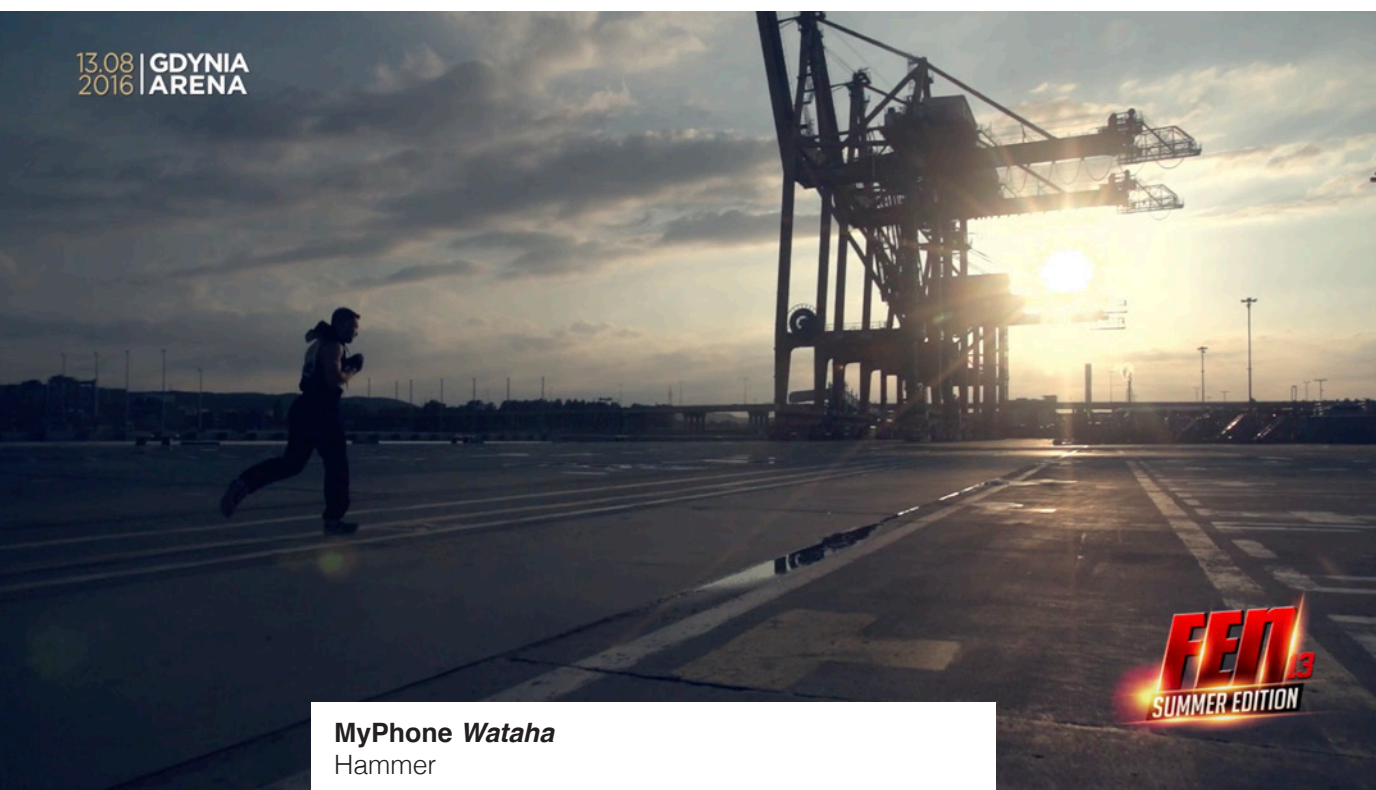
// kino 30 s

Mamy to! To ogólnopolska kampania reklamowa, która miała na celu uświadomić konsumentów że Komputronik to nie tylko komputery, ale każdy znajdzie tam coś dla siebie. W ramach kampani stworzyliśmy 30s spot według własne-

go scenariusza prezentujący różne grupy potencjalnych klientów Komputronika. Spot prezentowany był w ogólnopolskiej sieci kin Cinema City.



**W naszych produkcjach  
wizja klienta jest zawsze  
na pierwszym miejscu, my  
staramy się oddać ją jak  
najlepiej.**



**MyPhone Wataha**  
Hammer

**// tv 30 s**

Jest to pierwsza produkcja Rectrue dla Fight Exclusive Night. Sylwetki bokserów, przedstawione w szatni przed walką i w ich ulubionych miejscach na trening. Gdynia o tej porze roku, była świetnym tłem dla

takiego klipu. Kontenery w stoczni, szybkie sportowe samochody, plaża i morze – to niektóre z elementów umieszczonych w trailerze FEN 13. Spoty prezentowane były na kanale Polsat Sport.

# // TRAVEL

Nie boimy się pracować w ekstremalnych warunkach, nasza ekipa jest gotowa sprostać nawet najbardziej szalonym pomysłom.



**Impressions**  
RPA, Zimbabwe

## // relacja 8”

To shortstory, skojarzenia i wszystko to, co zachwycało nas w niezwykłej Republice Południowej Afryki. Tym razem byliśmy tam tylko przez 7 dni. To jednak wystarczający czas i odległość od domu, by

poczuć jak bardzo różnią się nasza kultura. Malownicze usytuowanie Capetown zmiata z nóg, szczególnie kiedy obserwujesz je z okien helikoptera!

**Pracowaliśmy w  
USA, Kanadzie,  
Zimbabwe,  
Ugandzie, Rosji,  
Kolumbii i wielu  
innych krajach.**

**Uganda Experience**  
Adventrue

## // spot 2”

Projekt Uganda to nowy kierunek firmy Adventrue na 2018 rok. To kraj położony w Afryce Wschodniej, który liczy sobie 236 tysięcy kilometrów kwadratowych. Znowu byliśmy zaskoczeni jego różnorodnością i pięknem. Wystarczy

podróż do otwartego parku, właściwie górzystych lasów, gdzie w naturalnym środowisku możemy spotkać goryle i szympanse, żeby zrozumieć jak mało dzieli nas od natury.



# // DLA BIZNESU

**Tworzymy również materiały, które wspierają biznes, relacjonują ciekawe wydarzenia i usprawniają komunikację wewnątrz firmy.**



**Nokia**  
Code Dive

## // web

Mówi się, że Wrocław to Krzemowa Dolina Polski. Rzeczywiście! Wystarczy przejechać samochodem przez centrum, żeby zobaczyć jak wiele biur zagranicznych firm znajduje się właśnie tutaj. Jedną z takich firm jest Nokia, która co roku organizuje konferencję poświęconą językom programowania. Kilka

wykładów jednocześnie na wielu poziomach kina w samym sercu miasta. Uznani goście z zagranicy i duża dawka matematycznego talentu. Przygotowaliśmy transmisję na żywo ze wszystkich sal jednocześnie, oraz klip podsumowujący wydarzenie.

**Jeżeli zbliża się jakieś wydarzenie, konferencja lub po prostu potrzebujesz wsparcia w komunikacji - zapraszamy.**



**ESK 2016**  
Kuratorzy

## // web

Europejska Stolica Kultury była podzielona na kilka segmentów sztuki. Każdemu z nich przewodniczył doświadczony kurator. Razem stworzyli zespół ośmiu osób, tak barwny, że zastanawialiśmy się jak Jarosław Fret – przewodniczący tej ekipy, dał radę utrzymać takie towarzystwo w ryzach. Jak widać po wydarzeniach Europejskiej Stolicy Kultury Wro-

claw 2016, czasami wybuchowe mieszanki są najlepsze. Z tego filmu dowiedzie się w jaki sposób włada się pogodą, jak między koncertami symfonicznymi odnaleźć pasję do badmintona i wreszcie jak prowadzić wywiad radiowy z przebieralni w sklepie i skąd we Wrocławiu znaleźli się czarnoskórzy Polacy z obządkiem voodoo.

# // CONTENT

**Materiały  
pozwalające  
firmom szybciej  
i efektywniej  
komunikować się  
z klientem  
w internecie.**



**Komputronik**  
Za ile?

## // web

Duże marki konkurują ze sobą, nieustannie poszerzając gamę produktów. Komputronik od 20 lat konsekwentnie powiększa asortyment. Jak powiedzieć o tym swoim klientom? Kanał YT jest bardzo dobrym rozwiązaniem. W przygotowanej przez nas serii „za ile” można dowie-

dzieć się ile trzeba wydać by schudnąć do wakacji, ile będzie kosztowało przejście na weganizm i czy stać nas na zabawę bez alkoholu. Dużo śmiechu przepisów, ceny wskazówek, a przede wszystkim miejsce, w którym można pokazać szeroką gamę produktów.



**Tworzymy kanały na youtube, prezentacje produktowe i poradniki wideo.**



**Komputronik**  
Gaming

## // web

Wspólnie z firmą Komputronik stworzyliśmy od nowa koncepcje na kanał youtube o tematyce związanej z grami komputerowymi. Wybraliśmy prezentera i formę vloga. Od początku istnienia co tydzień powstają 2 odcinki, które mają już ponad milion wyświetleń. Wszystkie filmy staramy się wzbogacać o gra-

fiki z zakresu motion graphics: animacje logo, wykresy czy krótkie scenki animowane lub infografiki. Oprócz tego wykonujemy wysokiej jakości wizualizacje 3d produktów, których używamy w packshotach lub prezentacjach produktowych.

**+48 501 740 604**  
**+48 794 700 007**

[kontakt@rectrue.pl](mailto:kontakt@rectrue.pl)



